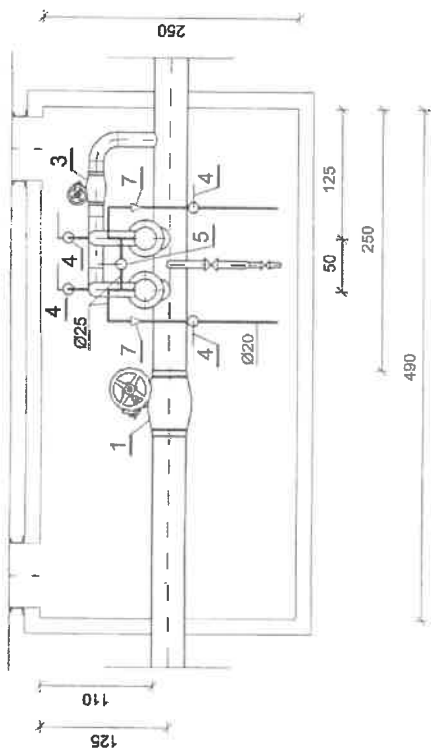


# Załącznik nr 2 b do SIWZ

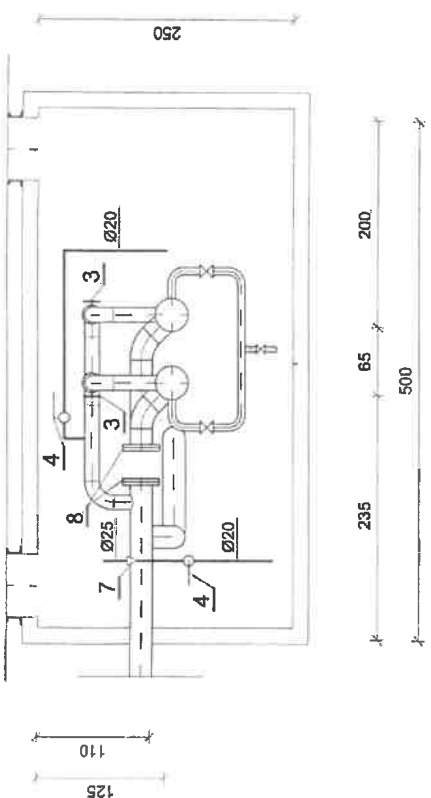


## LEGENDA:

1. Zawór kulowy z końc. do wspaw., z przekładnią Dn300; PN=2,5 MPa 2 szt.
  2. Zawór kulowy z końc. do wspaw., z przekładnią Dn150; PN=2,5 MPa 2 szt.
  3. Zawór kulowy z końc. do wspaw., z przekładnią Dn125; PN=2,5 MPa 2 szt.
  4. Zawór kulowy z końc. do wspaw., z dzwignią Dn20; PN=1,6 MPa 4szt
  5. Zawór kulowy regulacyjny z końc. do wspaw., z dzwignią Dn25; PN=1,6 MPa 1szt.
  6. Redukcja stalowa kuta Dz219, 1x6, 3/168, 3X4,5 4 szt.
  7. Redukcja stalowa kuta Dz33, 7x2,6/26, 9x2,3 2szt.
  8. Przeciwnieźnik Dn200; PN=1,6 MPa 4 szt.
- Kolano hamburskie Dn139, 7x4,0mm, R=190, typ 3D 6 szt.  
Kolano hamburskie Dn33, 7x2,6mm, R=38, typ 3D 4 szt.  
Rura stalowa Dz323, 0x8,0mm 1,0 mb.  
Rura stalowa Dz139, 7x3,6mm 5,0 mb.  
Rura stalowa Dz33, 7x2,6mm 3,5mb.  
Rura stalowa Dz26, 9x2,3mm 9,0mb.

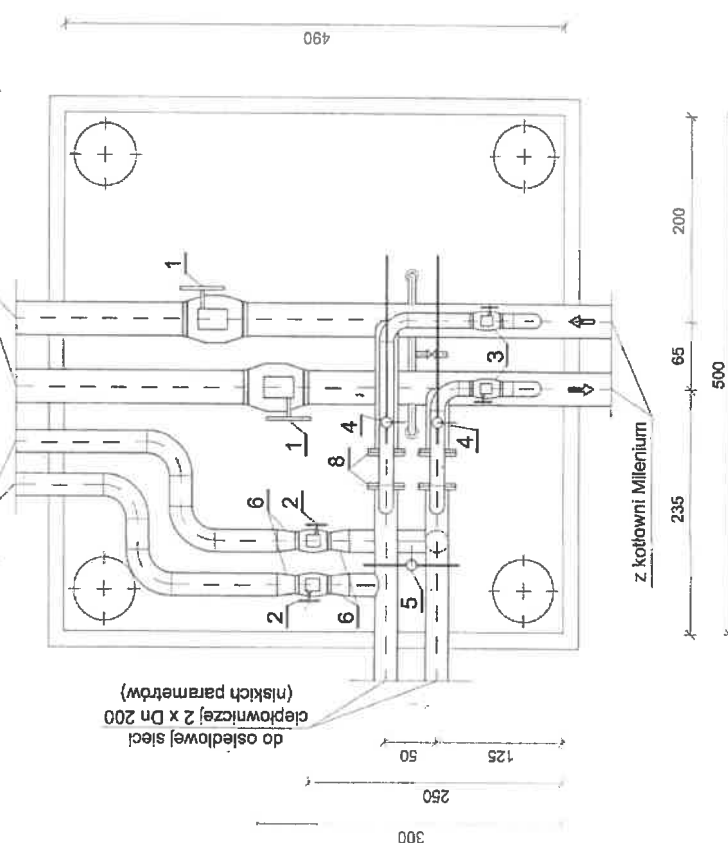
PROJEKTOWANIE I NADZÓR  
INSTALACJI I ŚCIĘCIENIAMI  
inż. Marek Hoszowski  
ul. Brzeźny 8, 33-300 Nowy Sącz  
tel/fax: (0-18) 4438670  
e-mail: agniprojekt@interia.pl  
33-300 Nowy Sącz, ul. Warszawskiego 13/16

INWESTOR:		PRZEDSIĘBIORSTWO USŁUGOWO - HANDLOWE "AGMAR - PROJEKT" Agnieszka Hoszowska-Czapla adres: ul. Brzeźny 8, 33-300 Nowy Sącz tel/fax: (0-18) 4438670 e-mail: agniprojekt@interia.pl	
TEMAT PROJEKTU:		MIEJSKIE PRZEDSIĘBIORSTWO ENERGETYKI Ciepłej Sp. z o.o. ul. Warszawskiego 30, 33-300 Nowy Sącz	
TEMAT RYSUNKU:		MODERNIZACJA - PRZEBUDOWA OSIADŁOWEJ SIECI CIEPŁOWNICZEJ NA OŚ. GÓŁĄKOWICE W NOWYM SĄCZU - Sieć rozdzielcza wraz z przyłączami i indywidualnymi węzłami cieplnymi	
PROJEKTANT:		KOMORA K-20 - TECHNOLOGIA	
ZESPÓŁ PROJEKTOWY:		inż. Marek Hoszowski mgr inż. Agnieszka Hoszowska - Czapla mgr inż. Anna Matyga mgr inż. Marcelina Szafrarz inż. Robert Rybski	
DATA OPRAC.:		Nr ewid. 38202000 AB.III.7131/062030	
NR RYS.:		12-2008	
SKALA:		1 : 50	
		19	



z wymiennikowni 2 x Dn 200  
(niskich parametrów)

do wymiennikowni pompowej  
przy ul. Lwowskiej



izolacje termiczne rurociągów  
zawarte w opisie technicznym.