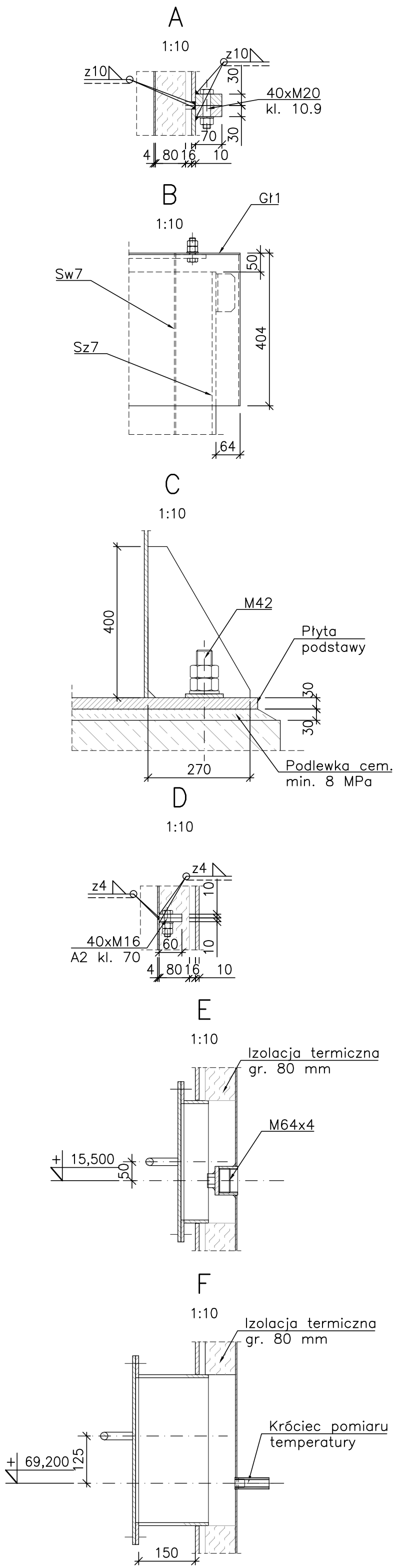
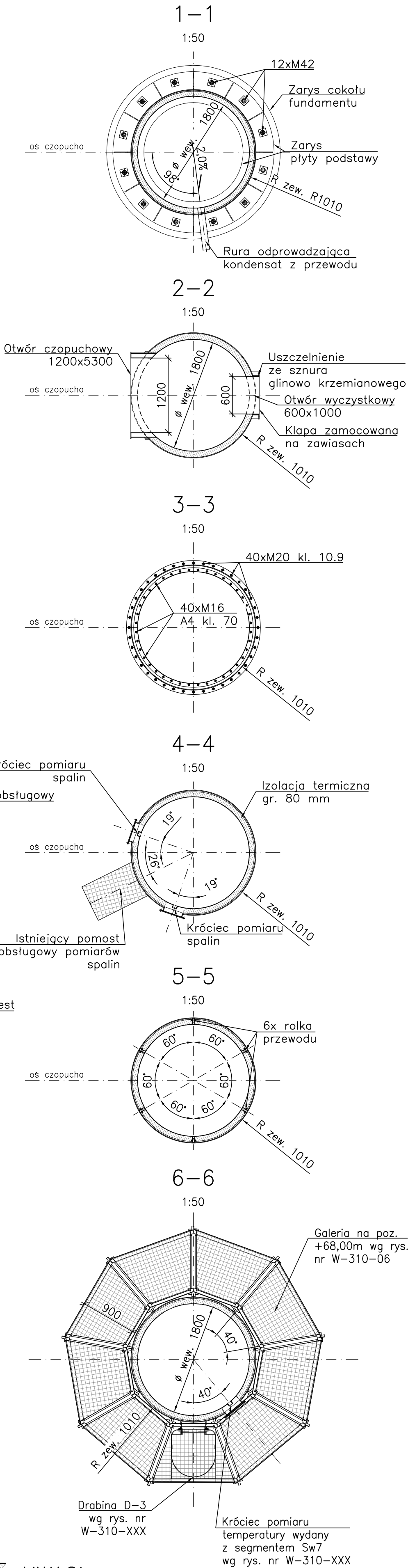
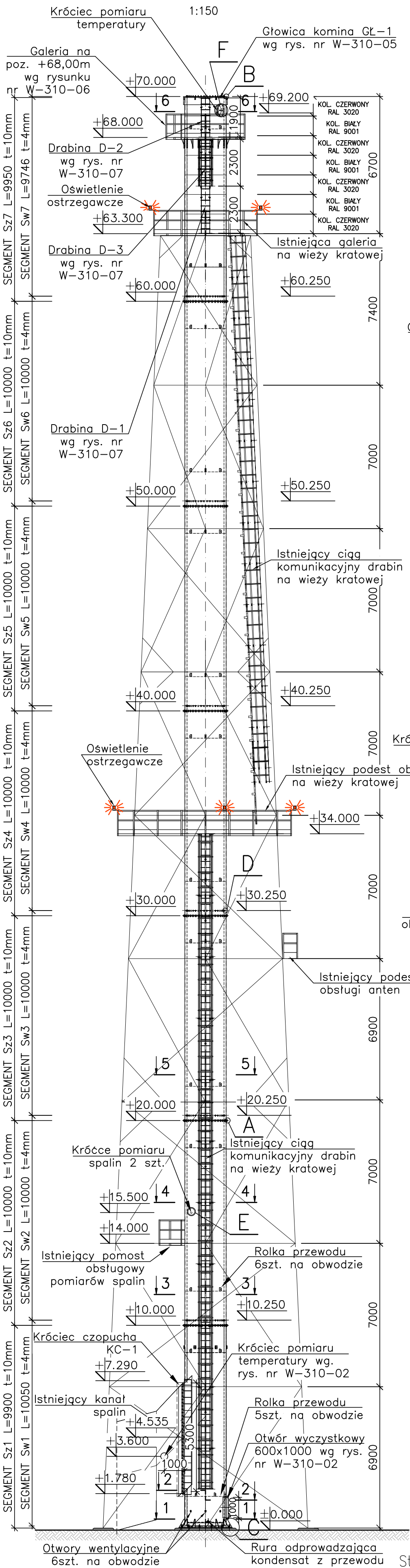


Widok komina H=70m



ZESTAWIENIE KONSTRUKCJI STALOWYCH					
Lp.	Nazwa elementu	Ilość sztuk	Ciepłota 1 szt. [kg]	Ciepłota całkowita [kg]	Numer rysunku
Trzon komina	1 Segment Sz1	1	6512,2	6512,2	W-310-02
	2 Segment Sz2	1	5308,7	5308,7	W-310-03
	3 Segment Sz3	1	5282,3	5282,3	W-310-04
	4 Segment Sz4	1	5282,3	5282,3	W-310-04
	5 Segment Sz5	1	5292,0	5292,0	W-310-04
	6 Segment Sz6	1	5282,3	5282,3	W-310-04
	7 Segment Sz7	1	5193,9	5193,9	W-310-05
Przewód komina	5 Segment Sw1	1	2297,6	2297,6	W-310-02
	6 Segment Sw2	1	1959,3	1959,3	W-310-03
	7 Segment Sw3	1	1959,3	1959,3	W-310-04
	8 Segment Sw4	1	1959,3	1959,3	W-310-04
	9 Segment Sw5	1	1959,3	1959,3	W-310-04
	10 Segment Sw6	1	1959,3	1959,3	W-310-04
	11 Segment Sw7	1	1920,5	1920,5	W-310-05
Drabiny	12 Głowica komina GŁ1	1	173,9	173,9	W-310-05
	13 Drabina D-1	1	32,8	32,8	W-310-07
	14 Drabina D-2	1	28,4	28,4	W-310-07
	15 Drabina D-3	1	80,9	80,9	W-310-07
	16 Galeria (poziom +68,00)	1	639,2	639,2	W-310-06
Króciec czopucha KC-1	17 Króciec czopucha KC-1	1	176,8	176,8	W-310-01
	18 Króciec temperatury	1	0,5	0,5	W-310-01
CIĘŻAR CAŁKOWITY KONSTRUKCJI STALOWYCH			53301 kg		

UWAGI:

Stal S235JR, spawanie elektodą PN-EN 499-E 35 0 RA 2 2. lub metodą MAG drutem G3Si1.

Stal 1.4404, spawanie drutem Esab OK Autrod 316LSi wg. (PN EN ISO 14343) metodą MIG.

– Zabezpieczenie antykoryzyjne wg opisu technicznego,

– Izolacja – wełna mineralna szklana Ultimate U TFA 23 jednostronnie pokryta zbrojoną folią aluminiową Isover,

Klasa konstrukcji spawanej: EXC3.

INWESTOR:		Miejskie Przedsiębiorstwo Energetyki Ciepłej Sp. z o.o.	
ul. Wiśniowieckiego 56, 33-300 Nowy Sącz		DATA: 03.2013	
PROJEKTOWAŁ	mgr inż. J. Nowak	upr. 421/88	Podpis
SPRAWDZIŁ	mgr inż. A. Strzelichowski	upr. 373/69	Podpis
TYTUŁ RYSUNKU: Rysunek zestawczy.		OPRACOWANIE: Projekt wykonawczy przebudowy komina stalowego.	
OBJEKT: KOMIN STALOWY W KRACIE H=80 m KOTŁOWNIA "MILLENNIUM II" NOWY SĄCZ ul. WIŚNIOWIECKIEGO 56 DZIAŁKA NR EW.37/15 - Obręb 64		ZMIANA	
DATA		PODPIS	
NR RYS.: W-310-01		PRAWA AUTORSKIE ZASTRZEŻONE	