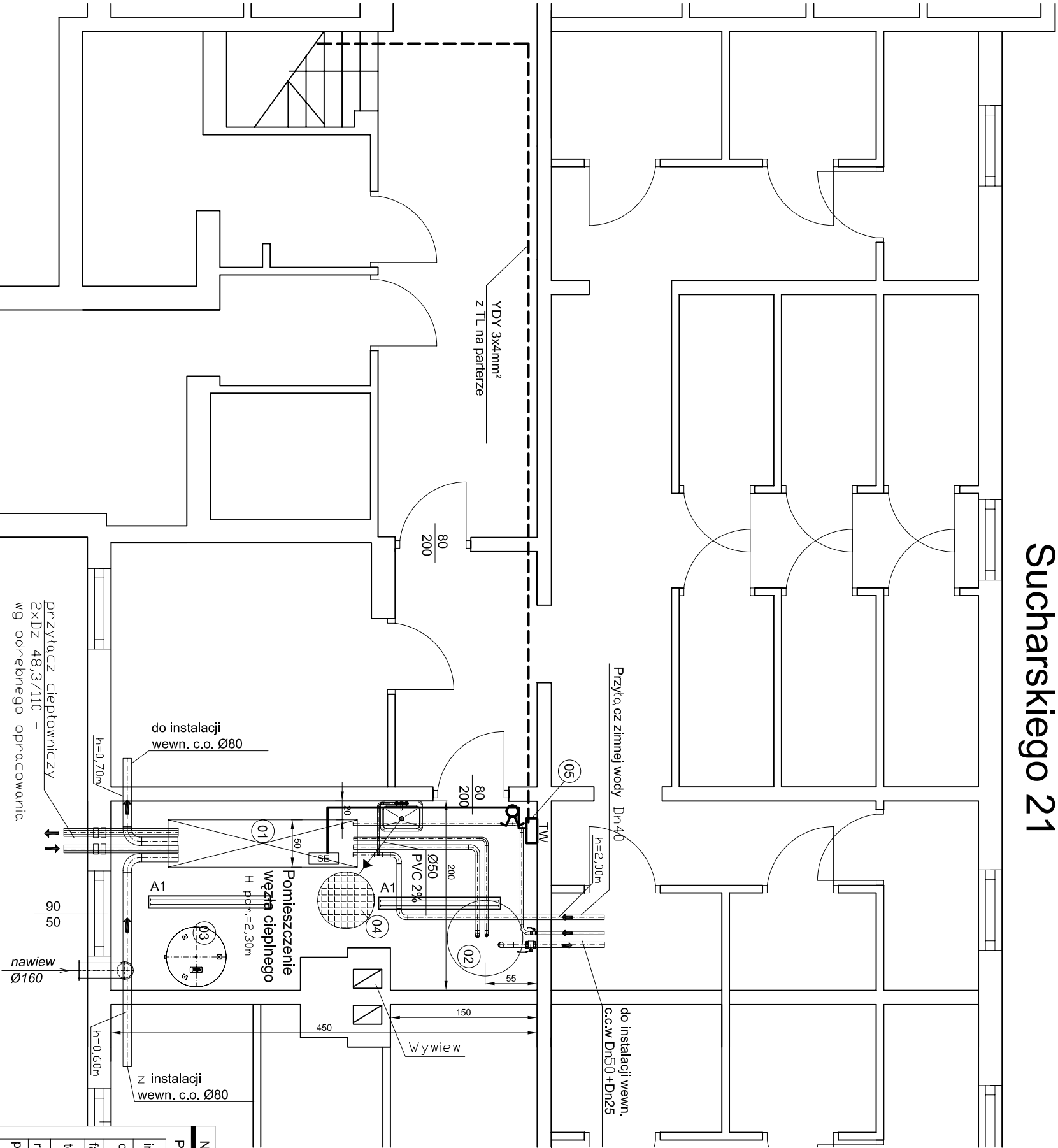


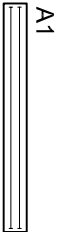
Sucharskiego 21



LEGENDA:

Oznaczenia urządzeń:

1. - węzeł kompaktowy,
2. - zasobnik ciepłej wody,
3. - naczynie przeponowe,
4. - studzienka schładzająca,
5. - rozdzielnia elektryczna,
6. - zlew,



COSMO-1 236 EVG oprawa nastropowa świetłkowna 2x36W, IP55

Nowy Sącz ul. Barbackiego 28/21; tel/fax (018) 443 42 54 ; e-mail: wojnarpro@pro.onet.pl www.wojnar.net			
PROJEKTOWANIE-NADZORY SIECI I INSTALACJI SANITARNYCH mgr inż. Jacek Wojnar			
inwestor:	MIEJSKIE PRZEDSIĘBIORSTWO ENERGETYKI CIEPŁNEJ Sp. z o.o. w Nowym Sączu ul. Wiśniowieckiego 56, 33-300 Nowy Sącz	nr:	07/S/04/2015
obiekt:	SIECI, PRZYLĄCZA, WĘZŁY CIEPŁOWNICZE W NOWYM SĄCZU	data:	
faza:	PBW INSTALACJA ELEKTRYCZNA	skala:	11.2015
temat:	PRZEBUDOWA OSIĘDŁOWEJ SIECI CIEPŁOWNICZEJ NA OS. WĘSTERPLATIE W NOWYM SĄCZU.	nr rys:	1:50
rysunek:	WĘZŁ CIEPŁOWNICZY - SUCHARSKIEGO 21		
projektant:	mgr inż. Ryszard Filipek upr. GAS-834/A-4/81		
sprawdzający:	mgr inż. JAN SZKOLNICKI upr. GT.III-1229/A-125/77	zespół projektowy:	